

# Acousticbag Fibra

Pannelli intercapedine *Cavity panels*



Pannello fonoisolante impermeabile adatto per la realizzazione di pareti stratificate, costituito da un doppio strato di fibra poliestere con interposto un elemento fonoimpedente in polimeri poliolefinici di spessore 1,75 mm e massa 3,5 kg/m<sup>2</sup>. Il prodotto finito è imbastato con polietilene antispolvero di colore azzurro, riportante serigrafia identificativa del materiale.

*Soundproofing panel waterproof suitable for the realization of stratified walls, made of a double layer of polyester fiber with an interposed element made of sound-resistant polyolefin polymers of 1,75 mm thickness and mass 3,5 kg/m<sup>2</sup>. The finished product is enveloped with anti-dusting polyethylene of blue color, showing silkscreen printing identified by the material.*

## DATI TECNICI

## TECHNICAL DATA

CODICE <i>CODE</i>	FORMATO <i>FORMAT</i>	DIMENSIONI <i>DIMENSIONS</i>	SPESSORE <i>THICKNESS</i>	PESO <i>WEIGHT</i>
L030010650	Pannello <i>Panel</i>	0,60 m x 1,0 m	50 mm	4,7 kg/m <sup>2</sup>



- 1 Submaster  
*Submaster*
- 2 Primo paramento  
*First wythe*
- 3 Rinzaffo  
*Rendering*
- 4 ACOUSTICBAG  
*ACOUSTICBAG*
- 5 Secondo paramento  
*Second wythe*
- 6 Intonaco  
*Plaster*
- 7 Pittura  
*Paint*



pannello fonoisolante adatto per la realizzazione di qualsiasi tipo di muratura stratificata.

*Soundproofing panel suitable for the realization of any type of layered masonry.*



totalmente impermeabile e di ridotte dimensioni, può essere facilmente movimentato in cantiere.

*Fully waterproof and small in size, can be easily moved on site.*



a parità di ingombro, isolamenti acustici superiori rispetto al solo impiego di materiali fibrosi.

*At the same overall dimensions superior sound insulation compared to only using fibrous materials.*

## INDICAZIONI DI POSA IN OPERA

Dopo la realizzazione del primo paramento in laterizio e del rinzaffo (sempre consigliato), posare il pannello ACOUSTICBAG su tutta la superficie della muratura, avendo cura di accostare i pannelli senza lasciare spazi. La perfetta continuità della posa può essere facilitata dall'impiego di un nastro sigillante da applicare a vista lungo le superfici di contatto tra i pannelli, i quali possono essere vincolati al primo paramento con ancoranti meccanici in plastica. I pannelli ACOUSTICBAG possono essere applicati anche senza fissaggio, avendo tuttavia cura di garantirne la perfetta continuità di posa. Particolare cura deve essere posta nell'interfaccia tra muratura in laterizio e pilastri in c.a., in corrispondenza dei quali dovranno essere adottati particolari accorgimenti onde evitare la formazione di ponti acustici. Si consiglia di realizzare il secondo paramento in laterizio alla distanza di 1 cm dal pannello ACOUSTICBAG.

## INDICATION OF INSTALLATION

After the completion of the first brick layer and rendering (always recommended), lay the ACOUSTICBAG panel over the entire surface of the wall, making sure to draw near the panels without leaving spaces. The perfect continuity of the laying may be facilitated by the use of a sealant tape to be applied to view along the contact surfaces between the panels, which can be bound to the first brick layer by mechanical plastic anchors. The ACOUSTICBAG panels can also be applied without fastening, still taking care to ensure the perfect continuity of laying. Particular care must be placed in the interface between the brickwork and concrete pillars, in correspondence of which will have to be adopted special precautions in order to avoid the formation of acoustic bridges. We recommend making the second brick layer at 1 cm distance from the ACOUSTICBAG panel.

## TEST IN LABORATORIO

## LABORATORY TESTS

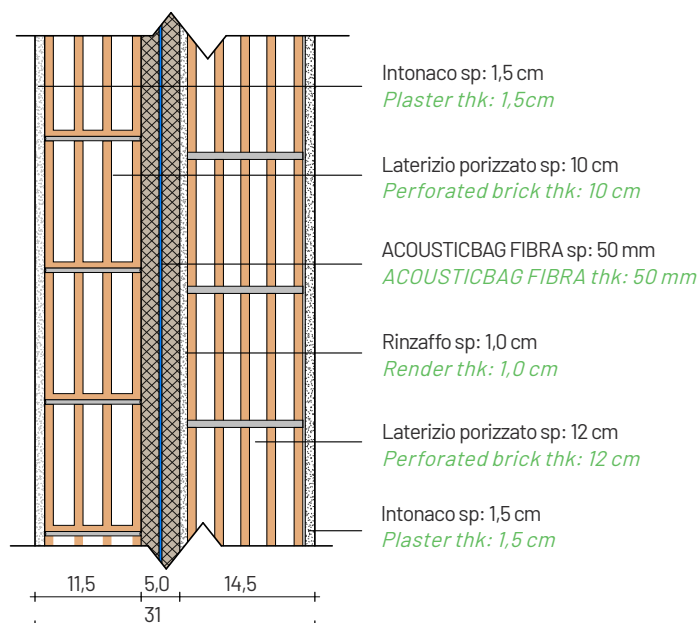
FATTORE DI RESISTENZA AL VAPORE $\mu$ WATER VAPOUR RESISTANCE FACTOR $\mu$	CONDUCIBILITÀ TERMICA THERMAL CONDUCTIVITY
$\mu = 4000$	0,0358 W/mK

## PRESTAZIONI CALCOLATE

Secondo norma tecnica UNI EN 12354-1

## CALCULATED PERFORMANCE

According to UNI EN 12354-1 technical standard



ACOUSTICBAG FIBRA sp: 50 mm  
ACOUSTICBAG FIBRA thk: 50 mm

$R_w = 59$  dB

$R_w =$  Potere fonoisolante ponderato.  
Weighted sound reduction index.

Nota: i risultati proposti si riferiscono alla soluzione stratigrafica descritta in figura.  
Note: the proposed results refer to the stratigraphic solution shown in the graphic detail.

## CONTENUTI SCARICABILI

## DOWNLOADS



Dal sito [www.acustica-eternoivica.com/it/azienda/downloads](http://www.acustica-eternoivica.com/it/azienda/downloads) sono scaricabili le voci di capitolato, il listino prezzi e il catalogo completo dei prodotti della linea Acustica.  
The specifications, price list, and complete catalog of products in the Acoustics line can be downloaded from the website [www.acustica-eternoivica.com/it/azienda/downloads](http://www.acustica-eternoivica.com/it/azienda/downloads).



Per ulteriori informazioni tecniche quali certificazioni o test di laboratorio contattare l'ufficio tecnico.  
For further technical information such as certifications or laboratory tests, please contact the technical department.

